

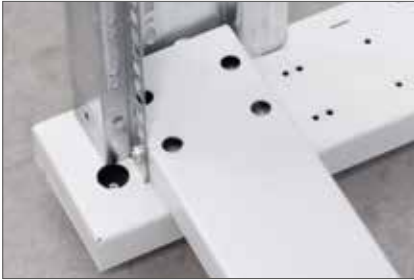


# RSX-F

Offener 19-Zoll-Ständer, geeignet für die  
Installation von Geräten in geschützten  
Bereichen, Tragfähigkeit 800 kg



■ **Hohe strukturelle Festigkeit**  
Vertikale Profileleisten sorgen für eine hohe Belastbarkeit und Stabilität des offenen Ständers.



■ **Sichern eines Profils**



■ **Einfache Montage**  
Detail der Verbindung.



■ **Nivellierfüße**  
Vorbereitet zur Montage von Rollen und Nivellierfüßen. Die Füße sind im Lieferumfang des Schrankes enthalten.



■ **Montagehalter**  
(optionales Zubehör)



■ **Offener Standrahmen FLEX**

Der offene FLEX-Ständer wird nur in zwei Teilen geliefert. Der vordere und hintere Rahmen können in unterschiedlichen Abständen auf dem Sockel platziert werden, um Geräte mit unterschiedlichen Tiefen zu installieren. Es stehen zwei Versionen zur Verfügung. Das Modell XD8 dient zum Einbau von Geräten mit einer Einbautiefe von 415 mm bis 715 mm, das Modell XD2 ist für Geräte von 815 mm bis 1115 mm ausgelegt.

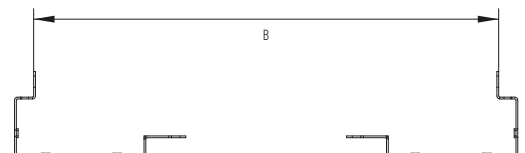
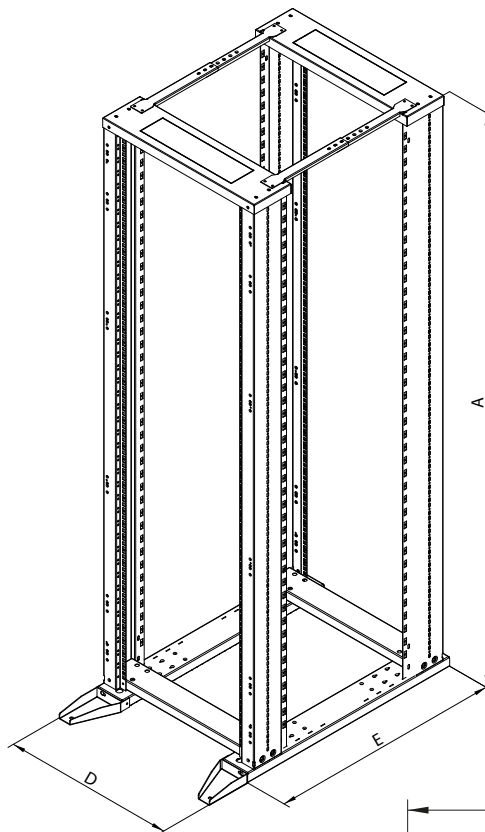
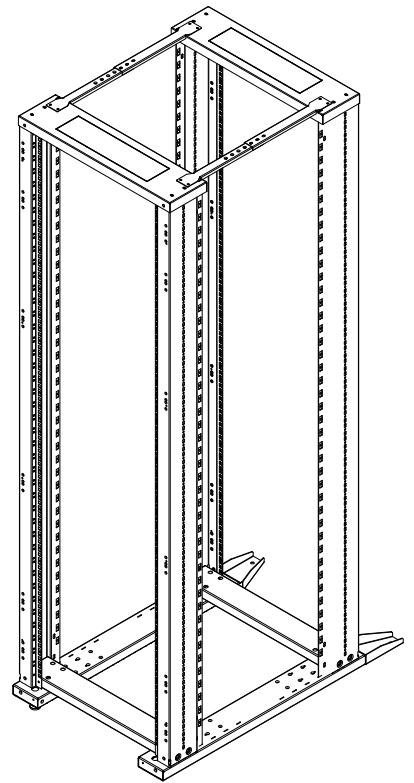
RSX-F 600 x 800							
Typ	A	B	D	E	Maße brutto (kg)	Maße netto (kg)	Maximale Traglast (kg)
RSX-27-XD8-CXX-AF	1300	415 - 715	600	800	29	28,5	800
RSX-32-XD8-CXX-AF	1525	415 - 715	600	800	31,5	31	
RSX-37-XD8-CXX-AF	1750	415 - 715	600	800	34	33	
RSX-42-XD8-CXX-AF	1970	415 - 715	600	800	36	35	
RSX-45-XD8-CXX-AF	2105	415 - 715	600	800	37,5	36,5	
RSX-47-XD8-CXX-AF	2194	415 - 715	600	800	38,5	37,5	

RSX-F 600 x 1200							
Typ	A	B	D	E	Maße brutto (kg)	Maße netto (kg)	Maximale Traglast (kg)
RSX-27-XD2-CXX-AF	1300	815 - 1115	600	1200	31	30,5	800
RSX-32-XD2-CXX-AF	1525	815 - 1115	600	1200	33,5	33	
RSX-37-XD2-CXX-AF	1750	815 - 1115	600	1200	36	35	
RSX-42-XD2-CXX-AF	1970	815 - 1115	600	1200	38	37	
RSX-45-XD2-CXX-AF	2105	815 - 1115	600	1200	40	39	
RSX-47-XD2-CXX-AF	2194	815 - 1115	600	1200	41	40	



**Schnelle Lieferung**

Der Ständer wird im zerlegten Zustand geliefert, um den Transport und die Platzierung am Aufstellungsort auch an schwer zugänglichen Stellen zu erleichtern.



**Stabilisierungsset**

Es wird zusätzlich am Boden des zweiteiligen Racks montiert und erhöht die Stabilität der gesamten Baugruppe bei der Installation von ausziehbaren Geräten, beispielsweise Servern. Das Set ist im Paket enthalten.

# Offene 19“-Rahmen RSX-F

## Beschreibung

- Offene 19-Zoll-Racks dienen zur Installation von Geräten in dafür vorgesehenen Bereichen.
- Sie werden in einteiliger und zweiteiliger Ausführung hergestellt.
- Für eine bessere Stabilität ist die Verwendung der zweiteiligen Variante vorzuziehen.
- Rahmenkonstruktion:
  - zerlegbar
  - Metallteile, die durch Schrauben verbunden sind
- - Der 19“-Profilrahmen ist für die direkte Aufstellung auf dem Boden mittels Nivellierfüßen oder Rädern geeignet (Nivellierfüße sind im Lieferumfang enthalten).
- Die Mindestschichtdicke beträgt 65 µm.

## Betriebsbedingungen

- Büro
- Das Rack ist nicht für Installationen im Freien und für Installationen in Umgebungen vorgesehen, die die Funktionalität der Schaltanlage und der installierten Geräte beeinträchtigen können (z. B. eine explosionsgefährdete Umgebung oder eine feuchte und nasse Umgebung).
- Notwendig zum Schutz vor:
  - mechanischer Schaden
  - unsachgemäße Handhabung
  - für eine andere Verwendung als die, für die der Ständer bestimmt ist.
- Unsachgemäße Handhabung ist vor allem:
  - Überlastung (Überschreitung der maximal empfohlenen Tragfähigkeit)
- Installation von Geräten, die den Betrieb und die Funktion der Schaltanlage negativ beeinflussen können oder installierte Ausrüstung
- Beeinträchtigung der Konstruktion und des Designs des Schrankes.

## Montage

- Um die maximal empfohlene Tragfähigkeit zu gewährleisten, ist es wichtig, dass die Ausrüstung gleichmäßig verteilt ist. Eine einseitige oder punktuelle Belastung des Rahmens ist zu vermeiden.
- Der Ständer muss auf einem ebenen Boden aufgestellt werden und kleinere Unebenheiten werden durch die Nivellierfüße ausgeglichen.

## Umweltschutz

- Alle Teile bestehen aus recycelbaren Materialien und müssen nach der Entsorgung unbedingt gemäß den geltenden Vorschriften entsorgt werden.

## Zertifizierung und Compliance

- Dieses Produkt entspricht vollständig der Norm ČSN EN 62208 ed 2:2012.