

19"-Netzwerkschrank von IT-BUDGET in Farbe reinweiss - so integriert er sich optisch unauffällig im Raum.

Die geringe Tiefe von 300 mm ist ideal für eine Netzwerk-Unterverteilung an Installationsorten mit begrenztem Platz.



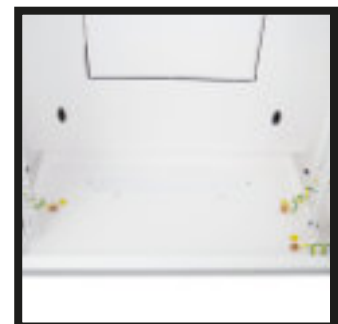
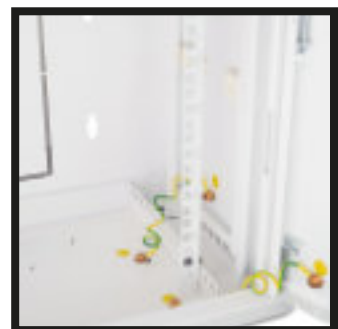
DATEN&FAKTEN AUF EINEN BLICK.

Lieferbare Abmessungen:

- Nutzhöhe innen: 6 HE und 12 HE
- Aussenbreite: 523 mm
- Aussentiefe (Einbautiefe): 300 mm (ca. 270 mm)
- Höhe in HE: 6 HE und 12 HE
- Breite in mm: 570 mm
- Tiefe in mm: 300 mm
- Aussenhöhe: 369 mm (635 mm)
- Einbautiefe: ca. 270 mm
- Farbe: reinweiss RAL9003
- Frontsichttüre mit gehärtetem 4 mm-Sicherheitsglas, mit Schloß
- Türanschlag links/rechts wechselbar
- Vollblechrückwand mit Schlüssellochöffnungen für die Wandanbringung sowie großem Ausbruch für eine optionale Kabeleinführung durch die Rückwand
- abnehmbare Seitenteile mit Schieberiegeln und Schlösser mit Standard-Schließung
- 4 vertikale Lochraster-Montageschienen aus 1,5 mm Stahlblech, je 2 vorne und hinten montiert, mit HE-Kennzeichnung
- 19"-Montageschienen tiefenverstellbar
- Montagemöglichkeit für je 2 Ventilatoren (120x120 mm, siehe Zubehör) am Schrankdach oder Schrankboden
- Kabeleingänge an Dach und Boden, Größe 320 x 50 mm, verschließbar durch Blindblende oder Kabelbürste (beiliegend)
- Schutzgrad IP20
- Material: Stahlblech 0,8 - 1,5 mm
- **Traglast: 60 kg**
- Lieferung komplett montiert

Komplettes Zubehör und Montagematerial beiliegend:

- 2 x Blindblende für Kabeleinlässe zum Staubschutz, falls diese Öffnung nicht genutzt wird
- 2 x Blindblende für Lüfteröffnungen im Dach, zum Staubschutz, falls keine Ventilatoren montiert sind
- 1 x Kabelbürste, oben oder unten montierbar, als Staubschutz am Kabeleingang
- 20 x Befestigungssatz für Einbauten, 60 Teile, bestehend je aus Käfigmutter M6, Kreuzschlitzschraube und Unterlegscheibe
- Konformität mit Normen: ANSI/EIA RS-310-D, IEC297-2, DIN 41494, PART1&PART7, ETSI



Für alle IT-BUDGET®-Artikel bieten wir spannende Projektrabatte - einfach Angebot einholen unter angebot@it-budget.de.

Speziell für Wiederverkäufer, wie Systemhäuser, IT- und Netzwerktechnik-Dienstleister oder Unternehmen der Gebäudetechnik oder Elektrotechnik, bieten wir interessante Reseller-Rabatte. Bitte senden Sie uns Ihre Gewerbeanmeldung oder HR-Auszug und melden Sie sich unter reseller@it-budget.de als Wiederverkäufer an.



NETZWERKSCHRÄNKE

Alle Größen auf einen Blick.

Beschreibung	Artikelnr.
19"-Netzwerkschrank SWA - 6 HE - Tiefe 300 mm - Sichttür	90ITB19WS663GW
19"-Netzwerkschrank SWA - 6 HE - Tiefe 300 mm - Vollblech	90ITB19WS663MW
19"-Netzwerkschrank SWA - 12 HE - Tiefe 300 mm - Sichttür	90ITB19WS1263GW
19"-Netzwerkschrank SWA - 12 HE - Tiefe 300 mm - Vollblech	90ITB19WS1263MW



ZUBEHÖR

Kunden kauften dazu folgende Artikel.

Beschreibung	Artikelnr.
Befestigungssatz mit Käfigmuttern für Lochrasterschienen	90ITB50BSM6
Set zur Wandbefestigung von Wandverteilern	99ITBWNDHKNDL
Stabiler Kabelbügel aus Rundstahl	90ITBKB44M
Komplettset Netzwerkschranklüfter mit Thermostat	90ITBLUESET1T
Montageset für Ventilatoren mit Thermostat, Halter, Kabel, Montagematerial	90ITBTKD180603KTH
19"-Steckdosenleiste - 8 x Schutzkontakt-Buchse - Überspannungsschutz	90LNSDL198SSP

ALLE INFOS UND PREISE
FINDEN SIE AUF

www.IT-BUDGET.de

Copyright 2025 IT-BUDGET GmbH. All rights reserved.