

IT-BUDGET Premium Patchkabel Cat 6A

Zukunftssichere Standards und Premium Qualität für Ihr Netzwerk.
Mit den hochwertigen IT-BUDGET Premium Patchkabel können Sie im Handumdrehen ihre netzwerkfähigen Geräte verbinden.

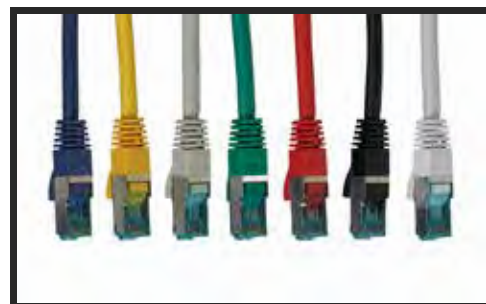


DATEN&FAKTEN AUF EINEN BLICK.

Technische Spezifikationen:

- mit LSZH-Außenmantel (Low Smoke Zero Halogen) für minimierte Brandgefahr und niedrige Rauchemission.
- RJ45-Stecker: Poly Carbonat Transparent-Blau gefärbter Stecker
- Pins: 8P8C, gold beschichtet
- Pin-Belegung: 1:1
- Drahtdurchmesser: AWG26/7
- Aussendurchmesser in mm: 6,2
- Innenleiter: Vollkupfer 8 (Cu)
- PoE+ kompatibel
- hergestellt und getestet nach dem ISO/ IEC 11801 und DIN EN 50173 CAT 6A Standard
- bis 500 MHz getestet
- Hauben mit Knickschutz, Zugentlastung und Rasthebelschutz
- Längenbezeichnung auf den Hauben
- Doppelt geschirmt: S/FTP (Screened Foiled Twisted Pair)
- Verdrahtungsstandard: EIA/TIA 568B
- NVP: 77%
- Flammfestigkeit: IEC 60332-1
- Rauchemission: IEC 61034
- Anwendungen: 10BASE-T; 100BASE-T; 1000BASE-T; 10GBASE-T
- Normen:
 - ISO/IEC 11801:2002 ClassEA 500Mhz
 - ISO/IEC EN 50173 ClassEA 500Mhz
 - EIA/TIA 568-C
 - IEC 60603-7-51
 - IEC60754-2
 - IEC 61034
 - IEC 61935-1
 - IEC 60754-2
- Fluke Channel Link Test ISO 11801 Channel Class EA
- POE/ POE+ fähig
- PoE getestet nach IEEE 802.3af
- PoE+ getestet nach IEEE 802.3at

- Farben: Schwarz, Weiß, Grau, Rot, Blau, Grün und Gelb



HABEN SIE WEITERE FRAGEN ?

Tausendfach bewährt!

UNSERE ERFAHRUNG - IHRE VORTEILE:

Seit fast 20 Jahren bieten unsere Netzwerkkabel zukunftssichere Standards und sind damit geeignet für alle Einsatzmöglichkeiten von Home Office Bereich über die Gebäudeverkabelung bis zur Verwendung in Rechenzentren.

Dieses Kabel verfügt über eine S/FTP PIMF Doppel-Schirmung. Über den RJ45 Anschluss sind Übertragungsgeschwindigkeiten bis zu 500 MHz möglich. Die genormten RJ45 Netzwerk-Stecker gewährleisten den Einsatz an einer Vielzahl von Geräten mit RJ45 Netzwerkanschluss. Damit sind sie mit allen Geräten kompatibel, die über einen RJ45 Anschluss verfügen. Dazu zählt unter anderem: PC, Notebook, Modem, DSL-Router, Netzwerkswitch, Patchfelder, Patchpanels, Netzwerk-Kameras, Netzwerk-Drucker, Spielkonsolen oder Smart-TV.

Durch die PoE+ Fähigkeit haben Sie die Möglichkeit zukünftig Geräte mit bis zu 30 Watt in Ihr Netzwerk einzubinden, ohne aufwändig separate Stromleitungen ziehen zu müssen.

Beschreibung	Artikelnummer
IT-BUDGET Vollkupfer Premium Patchkabel - Cat.6A - 500 MHz - halogenfrei - PoE+ - AWG 26/7 - 0,15 m	90ITB6APK015-
IT-BUDGET Vollkupfer Premium Patchkabel - Cat.6A - 500 MHz - halogenfrei - PoE+ - AWG 26/7 - 0,25 m	90ITB6APK025-
IT-BUDGET Vollkupfer Premium Patchkabel - Cat.6A - 500 MHz - halogenfrei - PoE+ - AWG 26/7 - 0,50 m	90ITB6APK05-
IT-BUDGET Vollkupfer Premium Patchkabel - Cat.6A - 500 MHz - halogenfrei - PoE+ - AWG 26/7 - 1 m	90ITB6APK1-
IT-BUDGET Vollkupfer Premium Patchkabel - Cat.6A - 500 MHz - halogenfrei - PoE+ - AWG 26/7 - 1,50 m	90ITB6APK15-
IT-BUDGET Vollkupfer Premium Patchkabel - Cat.6A - 500 MHz - halogenfrei - PoE+ - AWG 26/7 - 2 m	90ITB6APK2-
IT-BUDGET Vollkupfer Premium Patchkabel - Cat.6A - 500 MHz - halogenfrei - PoE+ - AWG 26/7 - 3 m	90ITB6APK3-
IT-BUDGET Vollkupfer Premium Patchkabel - Cat.6A - 500 MHz - halogenfrei - PoE+ - AWG 26/7 - 5 m	90ITB6APK5-
IT-BUDGET Vollkupfer Premium Patchkabel - Cat.6A - 500 MHz - halogenfrei - PoE+ - AWG 26/7 - 7,50 m	90ITB6APK75-
IT-BUDGET Vollkupfer Premium Patchkabel - Cat.6A - 500 MHz - halogenfrei - PoE+ - AWG 26/7 - 10 m	90ITB6APK10-
IT-BUDGET Vollkupfer Premium Patchkabel - Cat.6A - 500 MHz - halogenfrei - PoE+ - AWG 26/7 - 15 m	90ITB6APK150-
IT-BUDGET Vollkupfer Premium Patchkabel - Cat.6A - 500 MHz - halogenfrei - PoE+ - AWG 26/7 - 20 m	90ITB6APK20-
IT-BUDGET Vollkupfer Premium Patchkabel - Cat.6A - 500 MHz - halogenfrei - PoE+ - AWG 26/7 - 25 m	90ITB6APK25-
IT-BUDGET Vollkupfer Premium Patchkabel - Cat.6A - 500 MHz - halogenfrei - PoE+ - AWG 26/7 - 30 m	90ITB6APK30-

Jede Kabellänge gibt es in sieben verschiedenen Farben zu bestellen.

Einfach folgende Ziffern an das Ende der Artikelnummer anfügen für die gewünschte Farbe:

- Schwarz: -S
- Weiß: -W
- Grau: -G
- Rot: -R
- Grün: -GR
- Blau: -B
- Gelb: -Y

bspw. für ein 1 Meter Kabel in Grau: 90ITB6APK1G

