

SJB

Kompakte 19"-Netzwerkschränke
und 19"-Serverschränke



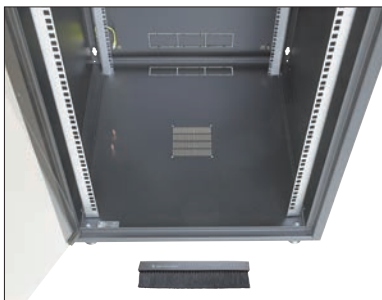
SJB



SJB-Schrank mit einer Höhe von 15 HE
im Farbton RA L 9005



Rückansicht



Ansicht des Bodenblechs im Schrank SJB.
An der Rückwand befindet sich die Kabelöffnung, durch eine knickbare Blindabdeckung verkleidet, die durch eine Bürstenleiste ersetzt werden kann (mitgeliefert mit Schrank).

BESCHREIBUNG

- Beliebter, sehr stabiler, preisgünstiger kleiner Netzwerkschrank / Serverschrank für den Einsatz in Büro und Gewerbe.
- Durch die Tiefe von 600 mm oder 800 mm ist er geeignet für passive Verkabelung und auch für Aktivgeräte, wie Netzwerkschwitches, USV-Anlagen, Stagesysteme oder kleine Server.
- Er kann sowohl als Standschrank auf Nivellierfüßen oder Rollen, wie auch als Wandschrank (4 Öffnungen für Wandhaken auf der Rückseite vorhanden) verwendet werden.

TECHNISCHE DATEN

Material:

Gehäusekorpus, Rückwand, Tragwinkel - Stahlblech
Tür - Sicherheitsglas
Tischblatt - MDF-Platte

Schutzart:

IP 20 gemäß EN 60529.

Oberflächenbehandlung:

Gehäusekorpus und Rückwand sind in RAL 7035 oder RAL 9005 pulverbeschichtet. Sonderfarben sind auf Wunsch möglich
Tragwinkel - Aluzink.

Farbe der Arbeitsplatte

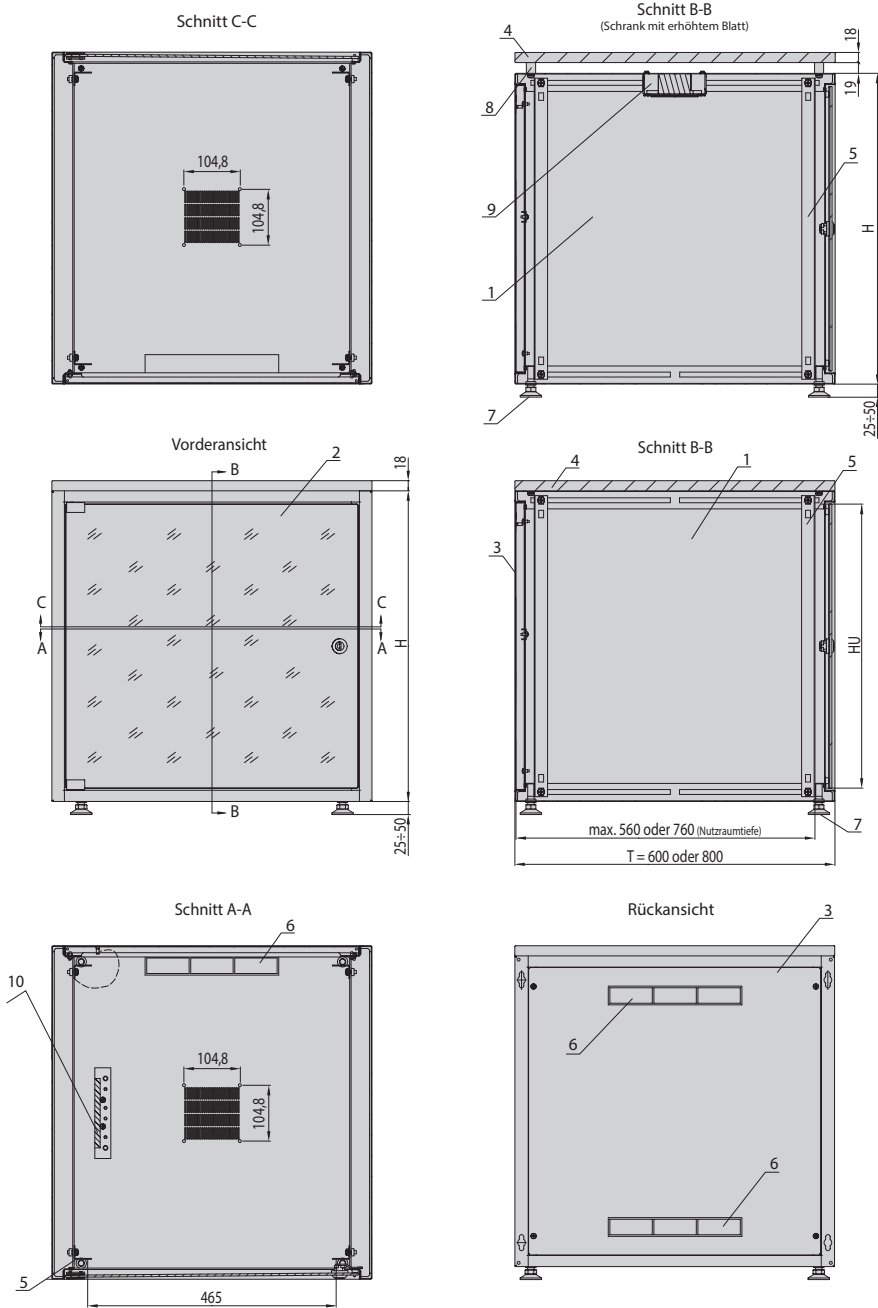
Der Schrank wird standardmäßig ohne Arbeitsplatte geliefert.
Die Arbeitsplatte wird als optionale Zusatzausstattung angeboten.

LIEFERUMFANG

- Gehäusekorpus mit Tür und abnehmbarer Rückwand,
- zwei 19"-Tragwinkelpaare,
- vier Nivellierfüße,
- Erdungskabel für den Rückwand,
- Bürstenleiste für die Kabelöffnung anstatt der knickbare Blindabdeckung.

ZUBEHÖR (SEPARAT BESTELLBAR)

- Erdungsleiste,
- Geräteböden, Schubladen, Steckdosenleisten usw.,
- Set zur MDF-Arbeitsplatte,
- MDF-Arbeitsplatte.



SJB-Schrank mit einer Höhe von 18 HE im Farbton RAL 7035

AUFBAU

- 1. Gehäusekorpus
 - 2. Vollglastür
 - 3. Rückwand
 - 4. Arbeitsplatte
 - 5. Tragwinkel
 - 6. Ausbrechbare Blindabdeckung
 - 7. Nivellierfuß
- Zubehör, separat bestellbar:
- 8. Distanzhülse zur Dacherrhöhung
 - 9. Lüfter
 - 10. Erdungsleiste

AUSFÜHRUNGSTABELLE

Gesamtbreite B [mm]	Gesamttiefe T [mm]	Gehäusekorpushöhe H [mm]	Nutzraumhöhe HE [1 HE = 44,45 mm]	Belastbarkeit [kg]	Katalognummer	
					Schrank im Farbton RAL 7035	Schrank im Farbton RAL 9005
600	800	871	18	45	12WZ67290104011	12WZ67290104161
		737	15	38	12WZ67290103011	12WZ67290103161
	600	871	18	45	12WZ39870104011	12WZ39870104161
		737	15	38	12WZ39870103011	12WZ39870103161
		604	12	30	12WZ39870102011	12WZ39870102161
		515	10	30	12WZ39870101011	12WZ39870101161

ACHTUNG. Die Arbeitsplatten für den Schrank SJB müssen gemäß unserer Ausführungstabelle gesondert bestellt werden (Ausführungstabelle unter den Zusatzausstattungen zum Schaltschrank SJB).

--	--

ZUBEHÖR FÜR SJB NETZWERKSTRUKTUR

SCHALTSCHRANK SJB MIT ALLEN VERFÜGBAREN ARBEITSPLATTEN



Platte CALVADOS



Platte SCHWARZ



Platte EICHE SONOMA



Platte WEISS



Platte GRAU

AUSFÜHRUNGSTABELLE DER ARBEITSPLATTEN

Artikel	Abmessungen [Nutzbreite x Nutztiefe mm]	Katalognummer
Platte calvados	600 x 600	12WZ39870700000
Platte eiche sonoma	600 x 600	12WZ39870700SON
Platte schwarz	600 x 600	12WZ39870700161
Platte grau	600 x 600	12WZ39870700U112
Platte weiss	600 x 600	12WZ39870700A91
Platte calvados	600 x 800	12WZ64550600000
Platte grau	600 x 800	12WZ64550600U112

ANDERES ZUBEHÖR

Artikel	Katalognummer
Distanzbolzen zur Anhebung der Dachplatte	12WZ39879000000
Rollen für Schrank SJB	12WZ39872000000
Belüftungs-Set	12WN02000400000
Erdungselemente	12WZ35041600000

Technische Änderungen und Modernisierung vorbehalten.
Druckfehler im Text dieses Kataloges sind kein Reklamationsgrund.

Kontakt



IT-BUDGET GmbH, Idsteiner Strasse 81a, 65232 Taunusstein
www.it-budget.de · eMail: info@it-budget.de